

EUROline 76E FINESTRE / WINDOWS

DESCRIZIONE

Profilati estrusi: lega UNI EN 573, UNI EN 755-2.
Tolleranze dimensionali e spessori: UNI EN 12020-2.
Sistema di tenuta: guarnizione centrale in EPDM-coestruso con principio del giunto aperto con precamera di compressione e guarnizione di battuta interna.

Taglio termico: barrette continue e tubolare da 40 mm di poliammide rinforzata con fibra di vetro. Inserti isolanti in polietilene espanso.

APPLICAZIONI

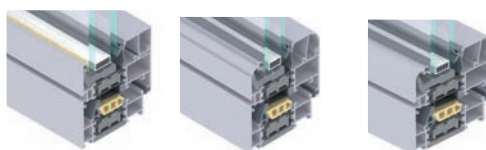
La serie consente la realizzazione di finestre e porte finestre con le seguenti tipologie di apertura: anta ribalta, anta-anta a ribalta, 1 anta, 2 ante, vasistas e scorrevole complanare e ribalta.

DESCRIPTION

Material: alloy UNI EN 573, UNI EN 755-2.
Dimensional tolerance and thickness: UNI EN 12020-2.
Permeability: the air permeability and water tightness are secured with a EPDM Co-Extruded central gasket and an inner rebate gasket.
Thermal break: 2 continuous polyamide bars with reinforced fibreglass, width 40 mm and polyurethane foam insulation inserts

APPLICATIONS:

This series enables the realization of windows and window doors with the following openings: side hung window, side hung/turn & tilt window, single vent, double vent; tilt (Hopper) window, tilt/slide window and door.



Caratteristiche tecniche Technical data

		Standard Standard	Sagomata Shaped	Arrotondata Rounded	
SUPERFICIE IN VISTA ANTA + TELAIO FRAME AND VENT VISIBLE SURFACE		90/110/136 mm	90/110/136 mm	90/110/136 mm	
DIMENSIONE VISIBILE VISIBLE DIMENSIONS	TELAIO / FRAME	51/61/69 mm	51/61/69 mm	51/61/69 mm	
	ANTA / VENT	34/44/62 mm	34/44/62 mm	34/44/62 mm	
VETRAGGIO ANTA GLASS THICKNESS	DA / FROM	15 mm	15 mm	15 mm	
	A / TO	69 mm	59mm	59 mm	
Prove e norme di riferimento / Testing and regulatory standards					
	Permeabilità all'aria Air permeability	Tenuta all'acqua Watertightness	Resistenza al vento Wind resistance	Isolamento acustico Soundproof insulation	Trasmittanza Termica Thermal insulation
NORMA / LAW	EN 1026 EN 12207	EN 1027 EN 12208	EN 12211 EN 12210	EN 20140-3 EN ISO 140-3 EN ISO 717-1	EN 10077-2 EN 12412-2
CLASSE / CLASS MIN / MAX	4	E 1350 Pa	C4/B4		U _f = 0,95 W/(m ² *K) U _f = 1,98 W/(m ² *K)

