

EUROline 25SV

DESCRIZIONE

Profilati estrusi: lega UNI EN 573, UNI EN 755-2.
Tolleranze dimensionali e spessori: UNI EN 12020-2.

Scuretto

La serie permette la realizzazione di persiane sia con doghe a taglio termico e non isolate ad ante impacchettabili a libro con apertura interna/esterna, nel caso di scuretti con impacchettamento laterale.

Scurone

La serie permette la realizzazione di oscuranti a doghe verticali con apertura esterna con o senza telaio a muro.

Scandola

La serie permette la realizzazione di oscuranti a doghe verticali esternamente e doghe orizzontali internamente con apertura esterna con o senza telaio a muro.

DESCRIPTION

Material: alloy 6060, UNI EN 573 and UNI EN 755-2.
Dimensional tolerance and thickness: UNI EN 12020-2.

Folding Panel Shutter

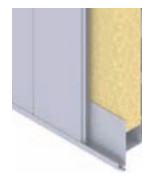
This series enables the realization of shutters with thermally insulated and nonthermally insulated staves. The opening is external/internal folding vent, in case of shutters, side folding panel.

Panel Shutter

The series enables the realization of vertical stave panel shutters with external opening or without wall mounting frame.

Venetian Style Shutter

The series enables the realization of shutters with external vertical staves and internal horizontal staves. The outside opening is with or without wall mounting frame.



Caratteristiche tecniche
Technical data

	Scuretto Folding Panel Shutter	Scurone Panel Shutter	Scandola Venetian Style Shutter	
TELAIO / FRAME	25 mm	66 mm	28 mm	
DIMENSIONE VISIBILE VISIBLE DIMENSIONS	ANTA / VENT	25 mm	40 mm	48,6 mm
	DOGHE /	20 mm	14 mm	45 mm